

При поддержке:



Клуб профессиональных  
коучей

**PMPRO**  
CLUB

Клуб профессиональных  
руководителей

Коучинг



Идеи и  
СМЫСЛЫ

Мышление

**Работающие  
процессы и  
осознанные  
люди**

Взаимодействие

Технология

Экспертиза  
проектного  
управления



Проекты и  
результаты

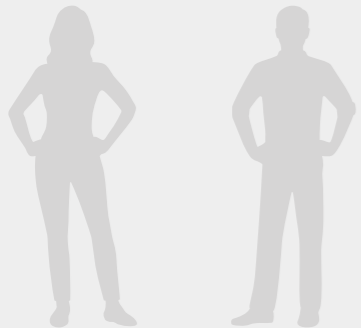
Люди и  
команды



Наставничество  
команд



Текущая  
реальность



компании

и

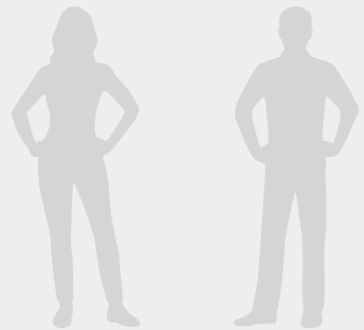
люди

## Проблемы, с которыми сталкиваются ...

- ✗ Быстрое решение существующих задач
- ✗ Новые идеи для развития компании
- ✗ Эффективные инвестиции
- ✗ Имидж работодателя
- ✗ Дружественная атмосфера и взаимопомощь
- ✗ Самореализация и развитие на рабочем месте
- ✗ Востребованность, занятие важным и нужным делом
- ✗ Профессиональные консультации

# СХОЖИ!

Подход к  
решению  
проблем



Если создать условия,  
где формируются

**компании  
для людей**

И

**люди для  
компаний**

- ✓ Интеграция управления проектами и программами в культуру компании
- ✓ Раскрытие человеческого потенциала (Soft-Skills, MindSet)
- ✓ Обучение проектному управлению (наставничество)
- ✓ Раскрытие собственных возможностей (коучинг)

**проблемы будут решены!**

# Основной принцип работы



Эксперт по проектному и программному управлению



Professional Coach, Self-Coach



Эксперт по синтезу процессов



Трансформационный бизнес-тренер

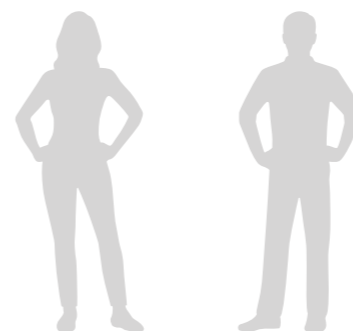



Дизайнер эффективных социальных коммуникаций

# Создание условий, где формируются


## компании для людей


- ✓ Интеграция управления проектами и программами в культуру компании
- ✓ Раскрытие человеческого потенциала (Soft-Skills, MindSet)




 Эксперт по проектному и программному управлению

 Professional Coach, Self-Coach

 Эксперт по синтезу процессов

 Трансформационный бизнес-тренер

 Дизайнер эффективных социальных коммуникаций

# Интеграция управления проектами и программами в культуру компании



- Индивидуальная работа
- Работа в малых группах (до 15 человек)
- Работа с общими интересами и мотивацией
- Проблемные зоны и векторы развития управления
- Поэтапная интеграция процессов в деятельность компании



Эксперт по проектному и программному управлению



Professional Coach, Self-Coach



Эксперт по синтезу процессов



Трансформационный бизнес-тренер



Дизайнер эффективных социальных коммуникаций



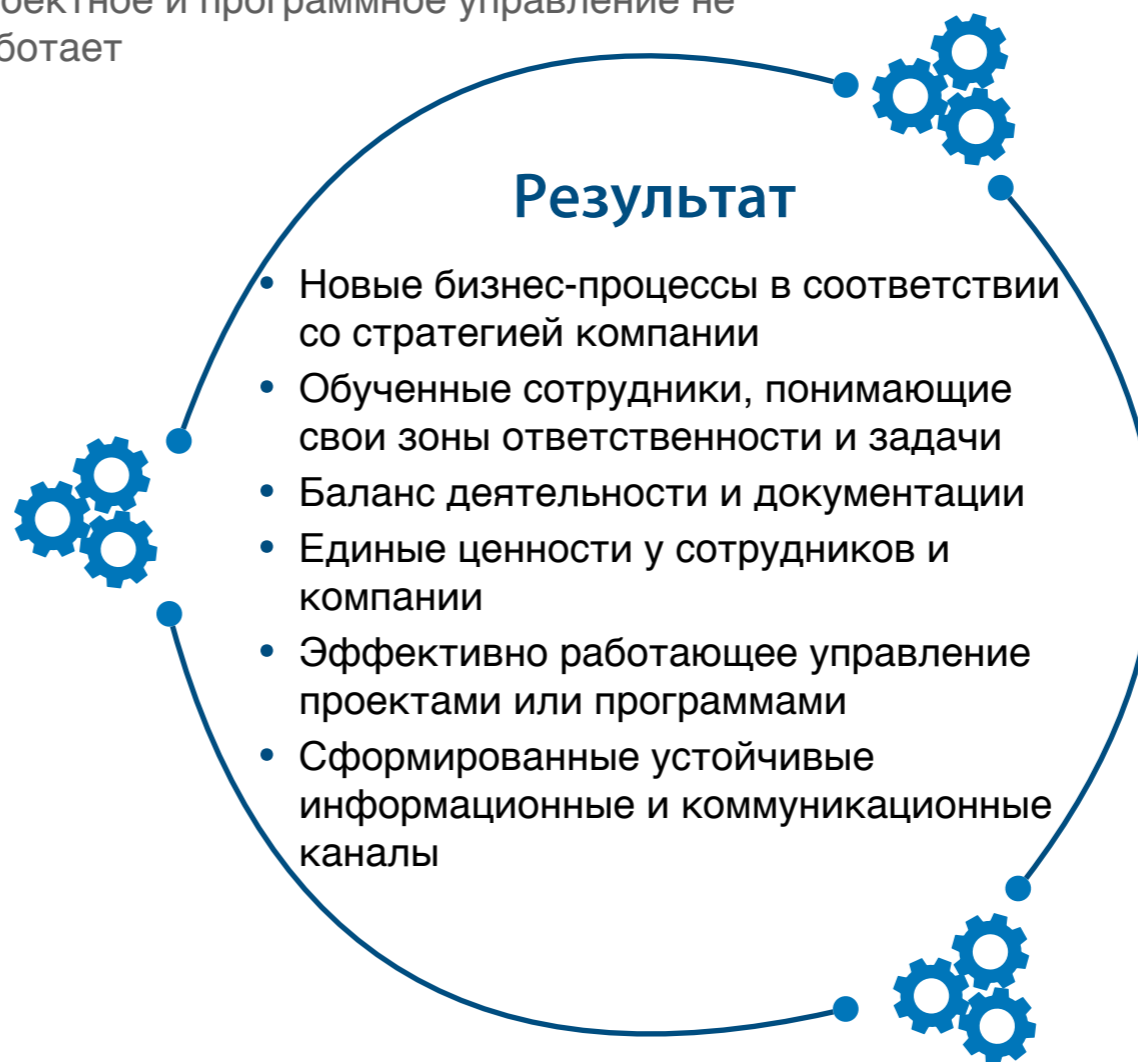
## Проблема

- У компании нет технологий адаптации к изменениям, которые сотрудники готовы быстро применить
- Сотрудники сопротивляются изменениям
- Превышение бюджетов на реализацию проектов
- Срыв сроков реализации проектов и задач
- Отсутствие единого видения при наличии разного опыта реализации проектов
- Сотрудники не чувствуют свою ценность в компании
- Проектное и программное управление не работает



## Причина

- Текущие процессы устарели
- Не учитывается человеческий фактор
- Отсутствует единая коммуникационная среда
- Сложные процессы внедрения изменений
- Высокая степень бюрократии
- Не учитывается влияние процесса на самого себя
- Отсутствует понимание, что на самом деле необходимо делать



\* Приведены примеры наиболее часто встречающихся факторов

# Раскрытие человеческого потенциала (Soft-Skills, MindSet)



- Индивидуальная работа
- Работа в малых группах (до 15 человек)
- Работа с общими целями и задачами (от 20 человек)
- Работа с конфликтами (от 10 человек)



Professional Coach,  
Self-Coach



Трансформационный  
бизнес-тренер



Дизайнер эффективных  
социальных коммуникаций



## Проблема

- Снижение лояльности сотрудников к работодателю
- Долгие переговоры без ощутимых результатов
- Отсутствие единого понимания целей и задач
- Снятие сотрудниками с себя ответственности и нежелание отвечать за результаты
- Неумение слушать и слышать друг друга
- Высокий эмоциональный и стрессовый фон
- Конфликты между сотрудниками и департаментами



## Причина

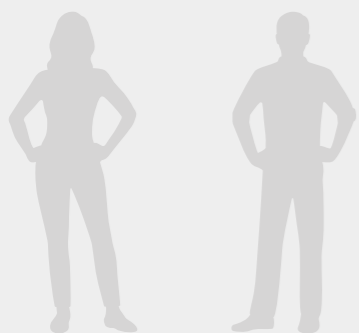
- Неумение коммуницировать
- Незнание, как управлять своим временем
- Неумение принимать решения
- Страх брать на себя ответственность
- Отсутствие гибкости и адаптивности
- Видение только своей позиции (эгоцентризм)
- Эмоциональная неустойчивость



\* Приведены примеры наиболее часто встречающихся факторов



# Создание условий, где формируются



## люди для компаний

- ✓ Обучение проектному управлению (наставничество)
- ✓ Раскрытие собственных возможностей (коучинг)



Эксперт по проектному и программному управлению



Professional Coach,  
Self-Coach



Эксперт по синтезу  
процессов



Трансформационный  
бизнес-тренер



Дизайнер эффективных  
социальных коммуникаций

# Обучение проектному управлению (наставничество)



- Индивидуальная работа
- Работа в малых группах (до 15 человек)
- Передача знаний по проектному управлению
- Разбор реальных задач, проектов и ситуаций



Эксперт по проектному и программному управлению



Professional Coach,  
Self-Coach



Трансформационный  
бизнес-тренер



Дизайнер эффективных  
социальных коммуникаций



## Проблема

- Большое количество задач и нехватка времени на их реализацию
- непонимание общей картины и что нужно сделать
- Отсутствие или нехватка опыта и знаний для управления проектом
- Боязнь ошибиться и остаться без работы
- Стрессовое состояние (усталость, напряженность)
- Проблемы на проекте и непонимание, как исправить ситуацию



## Причина

- *Разговор с руководством и коллегами с разных позиций*
- *Повышенная важность к деталям*
- *Боязнь не справиться со сложными задачами*
- *Незнание основ проектного управления и подходов*
- *Неумение разграничивать важные и срочные задачи*
- *Незнание, как определять границы деятельности*
- *Непонимание, что делаем и для чего (где продукт, где проект)*



\* Приведены примеры наиболее часто встречающихся факторов

# Раскрытие собственных возможностей (коучинг)



- Индивидуальная работа
- Работа в малых группах (до 15 человек)



Professional Coach,  
Self-Coach



Трансформационный  
бизнес-тренер



Дизайнер эффективных  
социальных коммуникаций



## Проблема

- Больше количество проблем как на работе, так и в повседневной жизни
- Отсутствие сил и желаний что-то делать
- непонимание, чем заниматься
- Повторяющиеся ситуации, которые приводят к одинаковым неприятным последствиям
- Плохие отношения с родственниками, друзьями или коллегами
- Боязнь делать что-то новое
- непонимание, как добиться поставленных целей и желаний



## Причина

- Устоявшееся отношение к определенным ситуациям и людям
- Привычные стратегии поведения
- непонимание, что хочется на самом деле
- Желание доказать всем, что «я хороший»
- Различные страхи и внутренние ограничения
- Отсутствие выбора



\* Приведены примеры наиболее часто встречающихся факторов